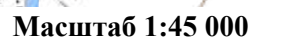


Местоположение: Волгоградская область, г.Волгоград, Светлоярский район

Местоположение: Волгоградская область, г.Волгоград, Светлоярский район



**\_\_\_\_\_ - проектная граница публичного сервитута**

**— граница административно-территориального образования**

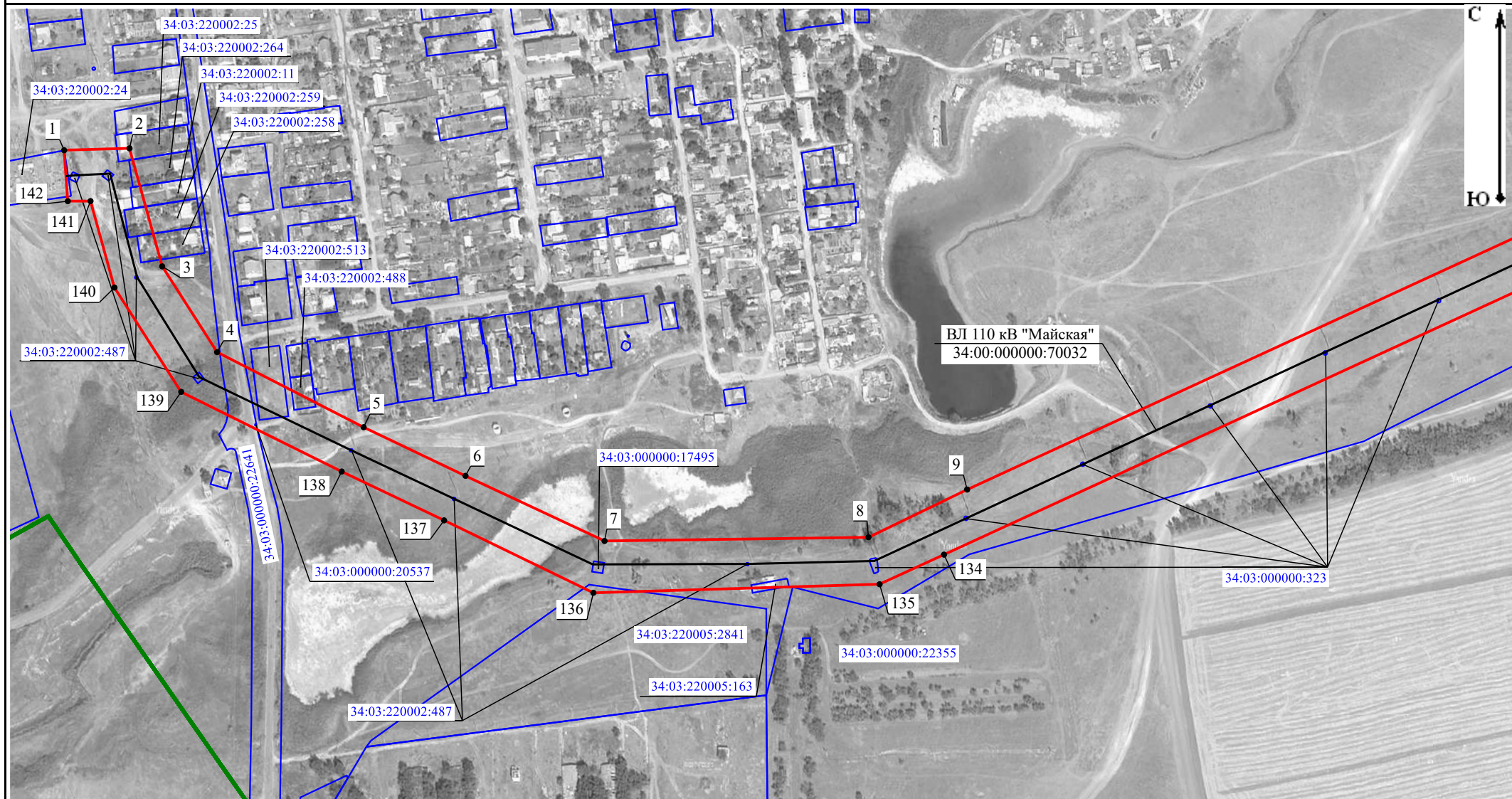
- граница и кадастровый номер объекта недвижимости, для эксплуатации которого устанавливается публичный сервитут



# СХЕМА РАСПОЛОЖЕНИЯ ГРАНИЦ ПУБЛИЧНОГО СЕРВИТУТА

Местоположение: Волгоградская область, г.Волгоград, Светлоярский район

Выноска 1

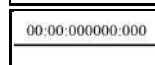


Масштаб 1:5 000

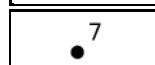
## Условные обозначения:



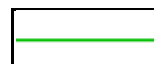
- проектная граница публичного сервитута



- граница и кадастровый номер объекта недвижимости, для эксплуатации которого устанавливается публичный сервитут



- обозначение и номер характерной точки границы публичного сервитута



- граница административно-территориального образования



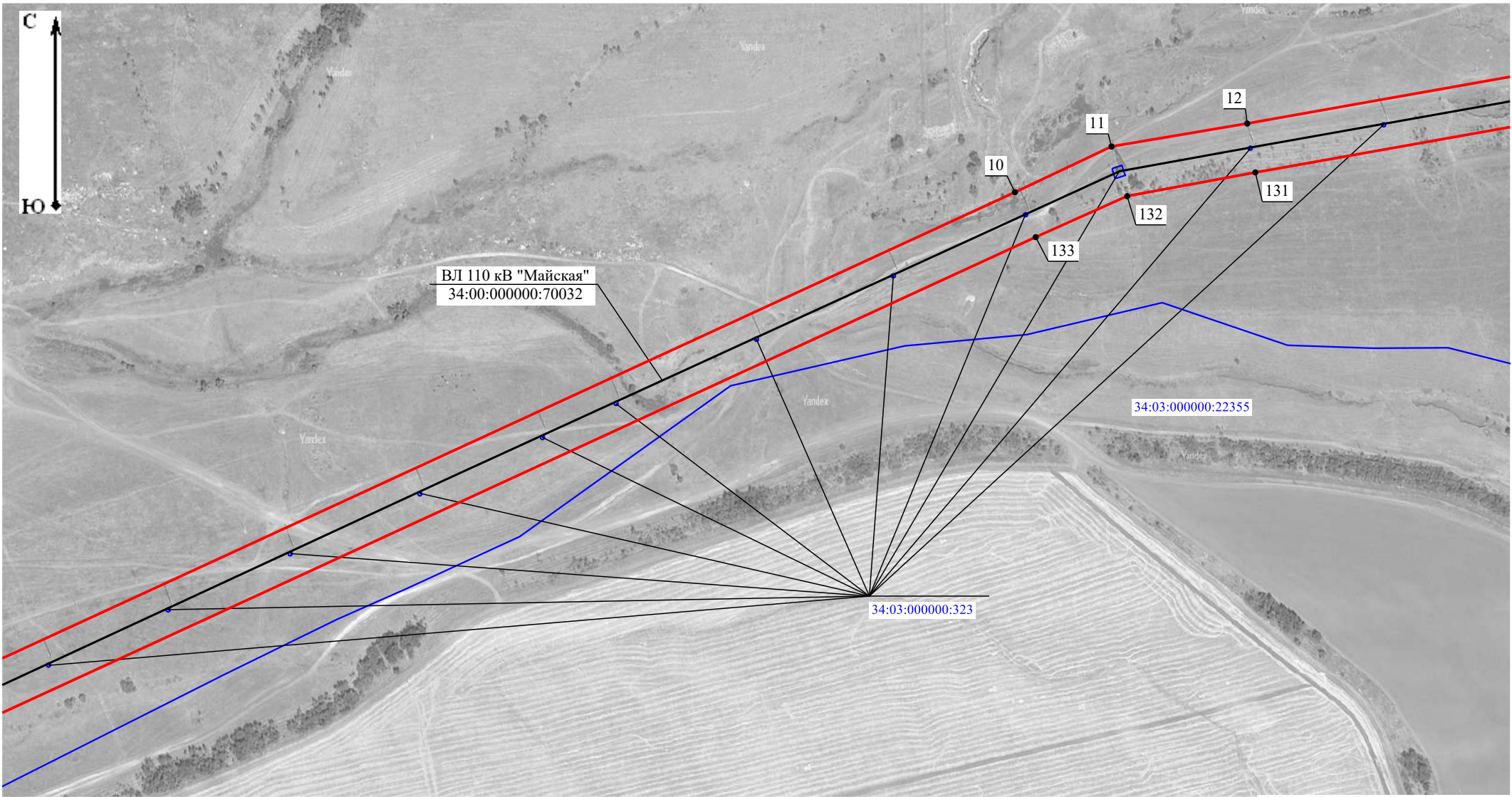
- граница и кадастровый номер земельного участка



# СХЕМА РАСПОЛОЖЕНИЯ ГРАНИЦ ПУБЛИЧНОГО СЕРВИТУТА

Местоположение: Волгоградская область, г.Волгоград, Светлоярский район

Выноска 2

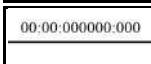


Масштаб 1:5 000

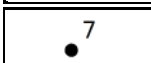
## Условные обозначения:



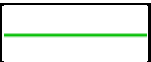
- проектная граница публичного сервитута



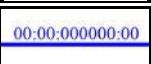
- граница и кадастровый номер объекта недвижимости, для эксплуатации которого устанавливается публичный сервитут



- обозначение и номер характерной точки границы публичного сервитута



- граница административно-территориального образования

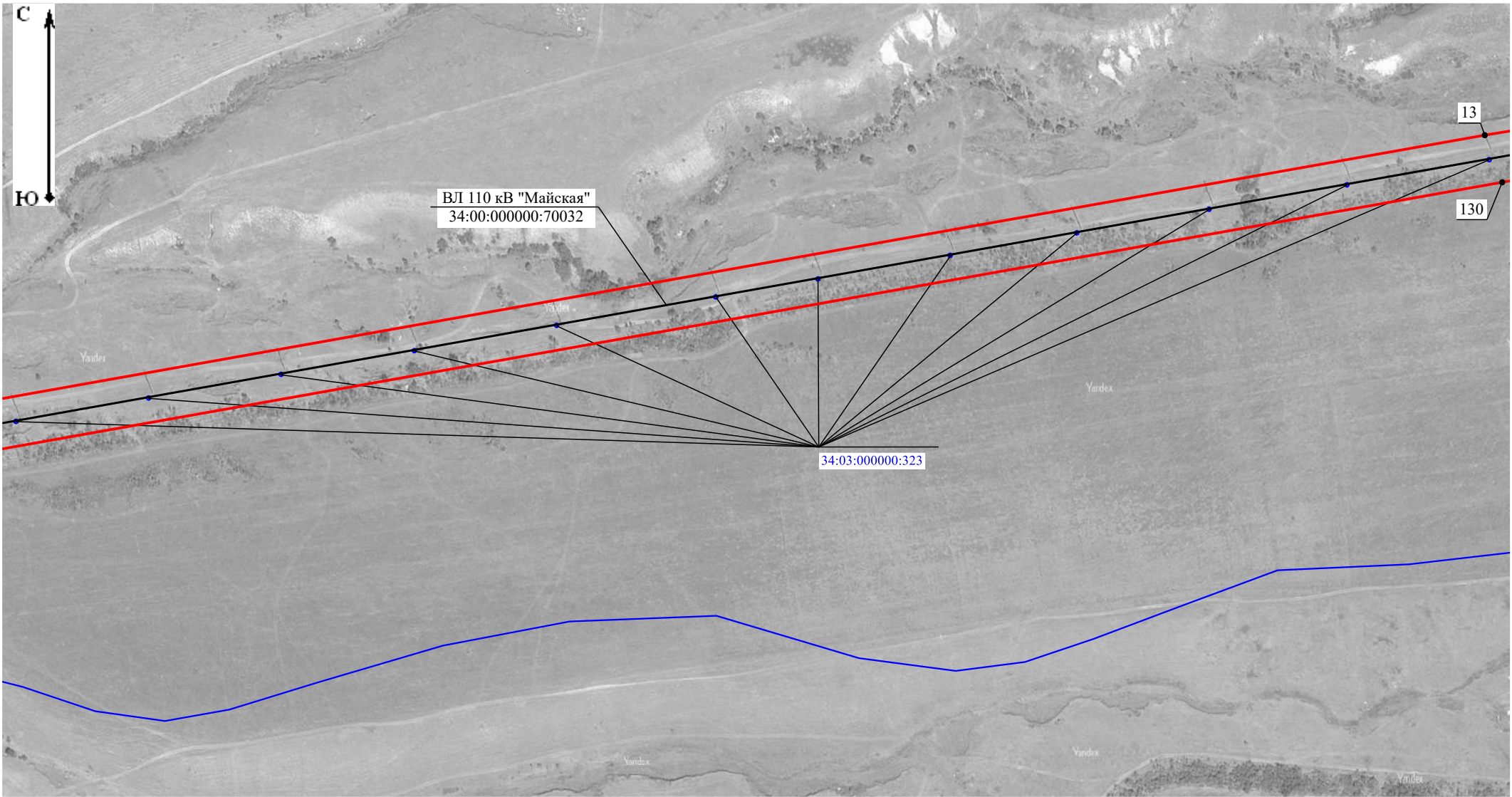


- граница и кадастровый номер земельного участка

# СХЕМА РАСПОЛОЖЕНИЯ ГРАНИЦ ПУБЛИЧНОГО СЕРВИТУТА


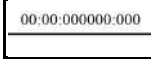

Местоположение: Волгоградская область, г.Волгоград, Светлоярский район

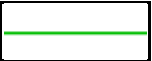

Выноска 3



Масштаб 1:5 000

Условные обозначения:

-  - проектная граница публичного сервитута
-  - граница и кадастровый номер объекта недвижимости, для эксплуатации которого устанавливается публичный сервитут
-  - обозначение и номер характерной точки границы публичного сервитута

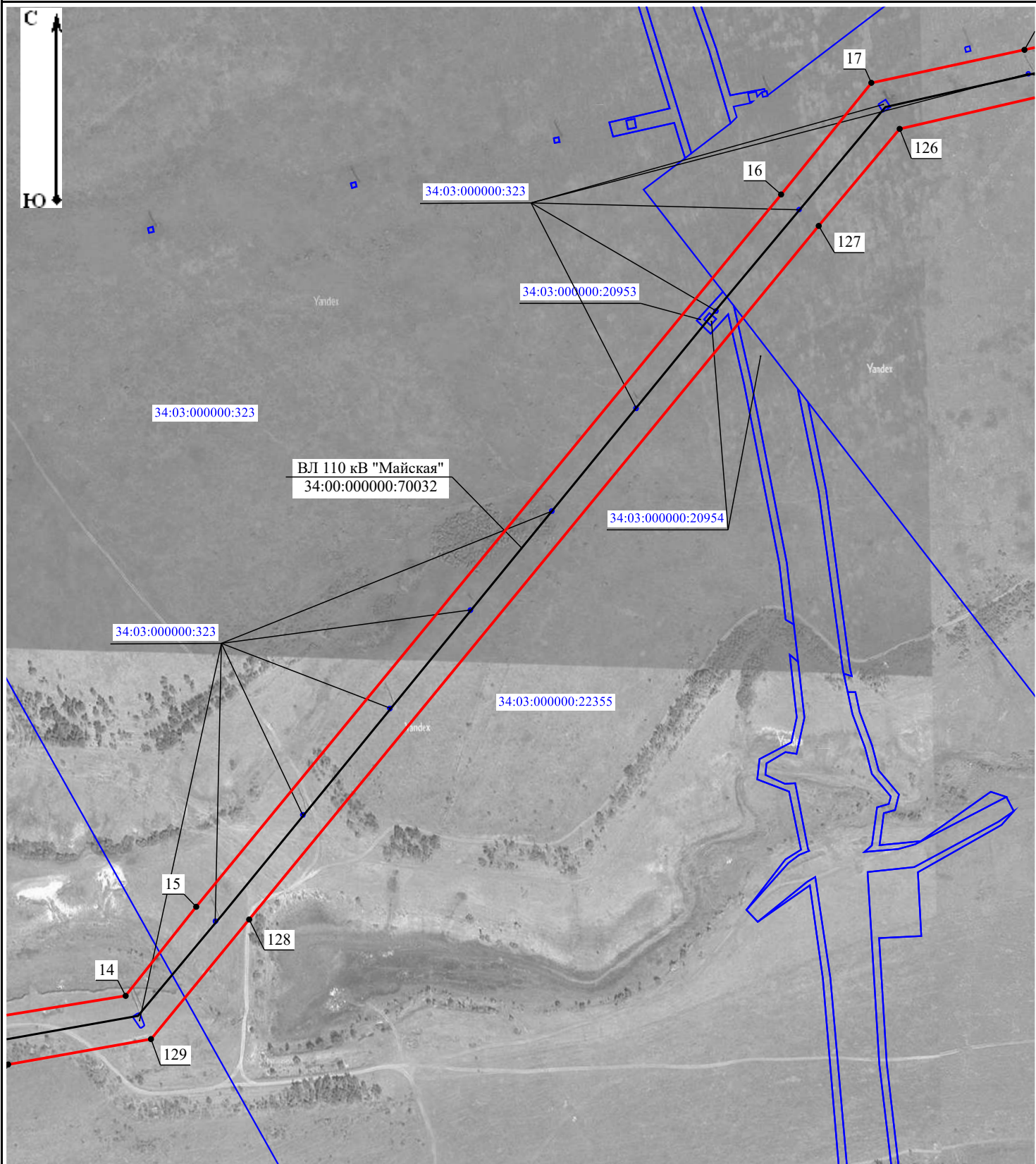
-  - граница административно-территориального образования
-  - граница и кадастровый номер земельного участка



# СХЕМА РАСПОЛОЖЕНИЯ ГРАНИЦ ПУБЛИЧНОГО СЕРВИТУТА

Местоположение: Волгоградская область, г.Волгоград, Светлоярский район

Выноска 4



Масштаб 1:5 000

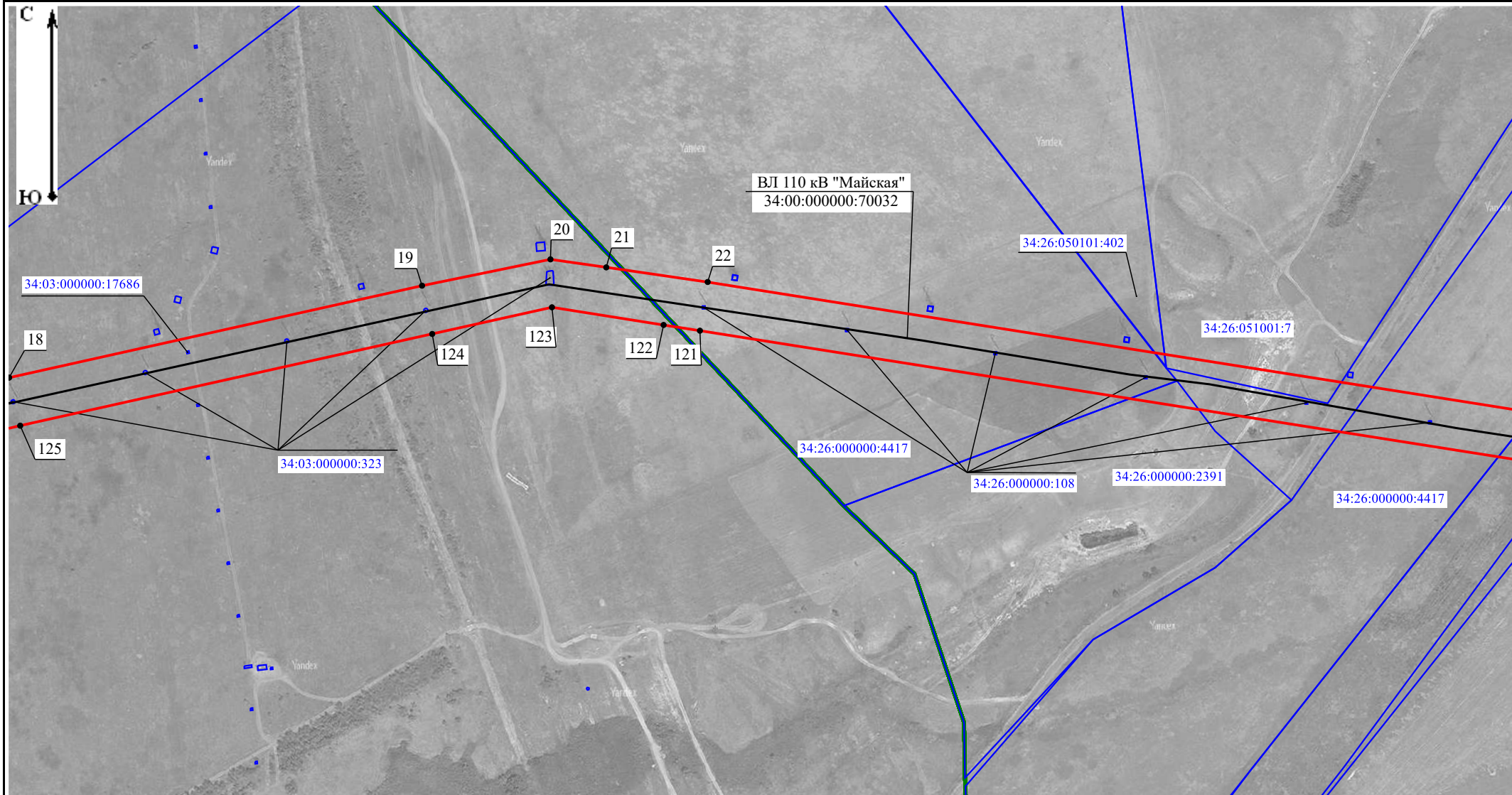
## Условные обозначения:

	- проектная граница публичного сервитута
	- граница административно-территориального образования
	- граница и кадастровый номер объекта недвижимости, для эксплуатации которого устанавливается публичный сервитут
	- граница и кадастровый номер земельного участка
	- обозначение и номер характерной точки границы публичного сервитута

# СХЕМА РАСПОЛОЖЕНИЯ ГРАНИЦ ПУБЛИЧНОГО СЕРВИТУТА

Местоположение: Волгоградская область, г.Волгоград, Светлоярский район

Выноска 5

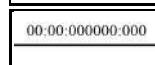


Масштаб 1:5 000

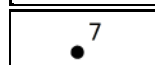
## Условные обозначения:



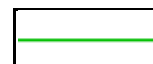
- проектная граница публичного сервитута



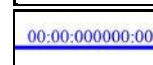
- граница и кадастровый номер объекта недвижимости, для эксплуатации которого устанавливается публичный сервитут



- обозначение и номер характерной точки границы публичного сервитута



- граница административно-территориального образования



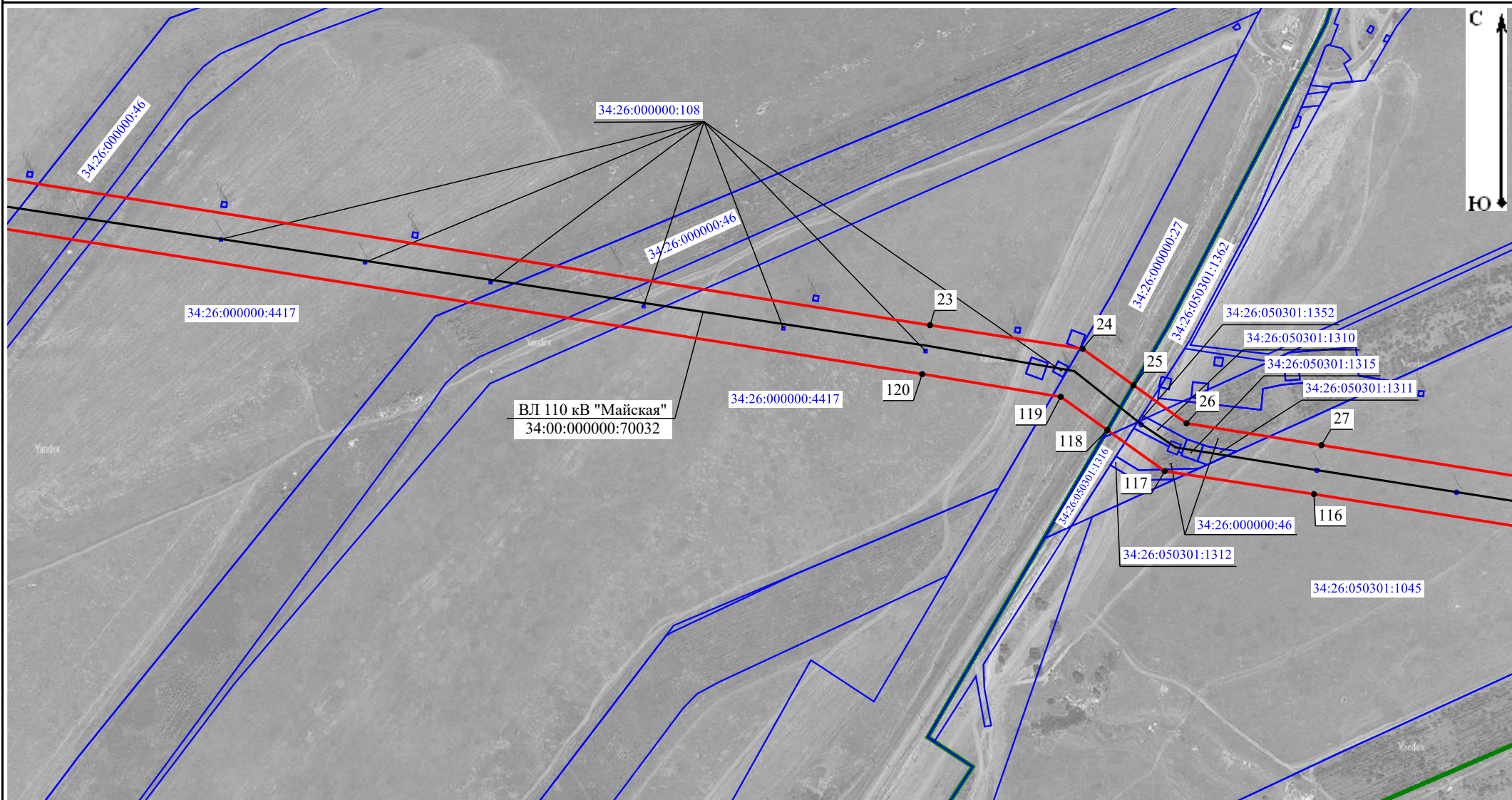
- граница и кадастровый номер земельного участка



# СХЕМА РАСПОЛОЖЕНИЯ ГРАНИЦ ПУБЛИЧНОГО СЕРВИТУТА

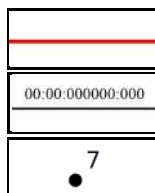
Местоположение: Волгоградская область, г.Волгоград, Светлоярский район

Выноска 6



Масштаб 1:5 000

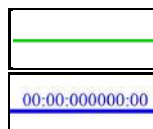
## Условные обозначения:



- проектная граница публичного сервитута

- граница и кадастровый номер объекта недвижимости, для эксплуатации которого устанавливается публичный сервитут

- обозначение и номер характерной точки границы публичного сервитута



- граница административно-территориального образования

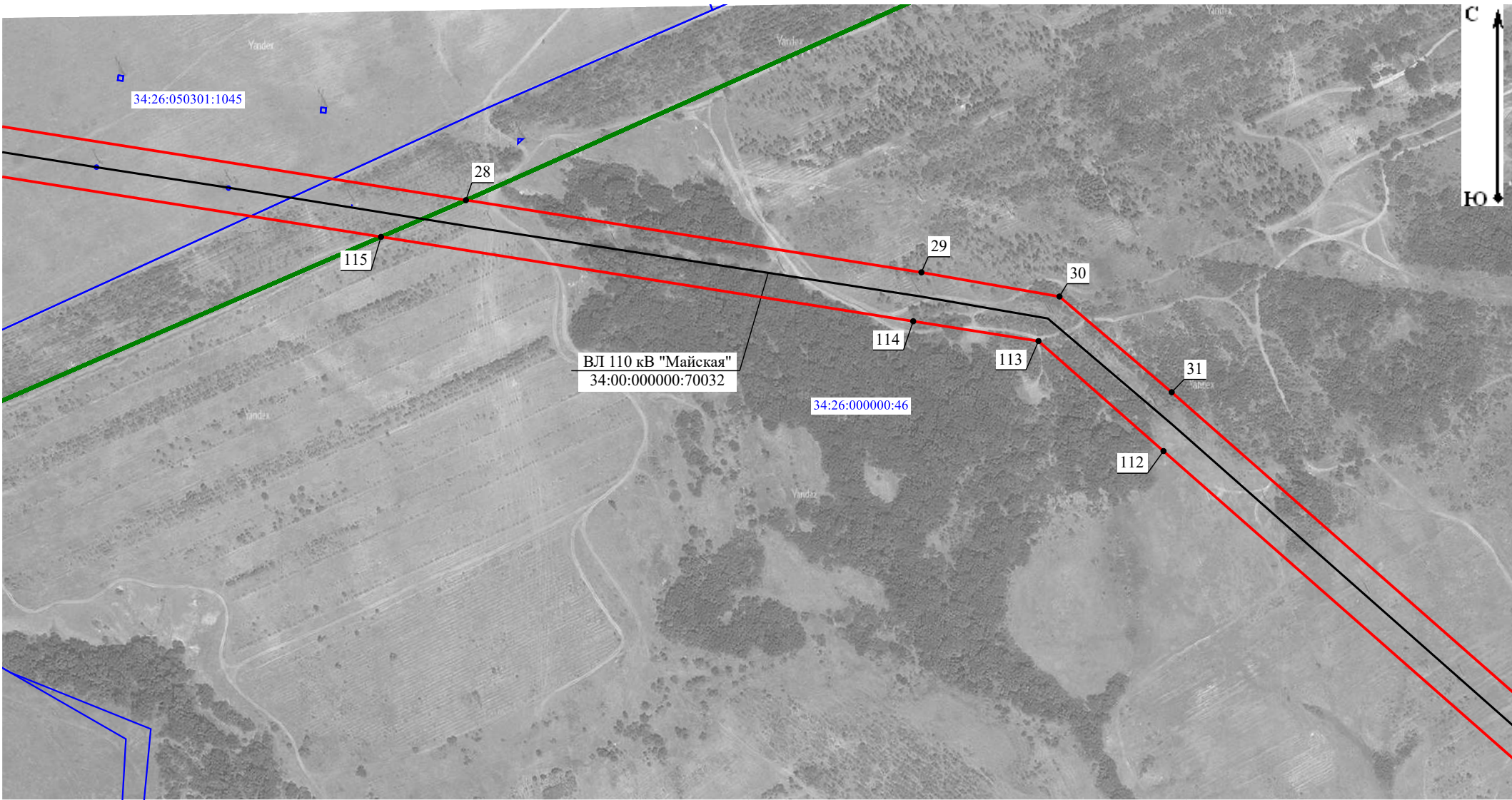
- граница и кадастровый номер земельного участка



СХЕМА РАСПОЛОЖЕНИЯ ГРАНИЦ ПУБЛИЧНОГО СЕРВИТУТА

Местоположение: Волгоградская область, г.Волгоград, Светлоярский район

Выноска 7



Масштаб 1:5 000

Условные обозначения:

	- проектная граница публичного сервитута
	- граница и кадастровый номер объекта недвижимости, для эксплуатации которого устанавливается публичный сервитут
	- обозначение и номер характерной точки границы публичного сервитута

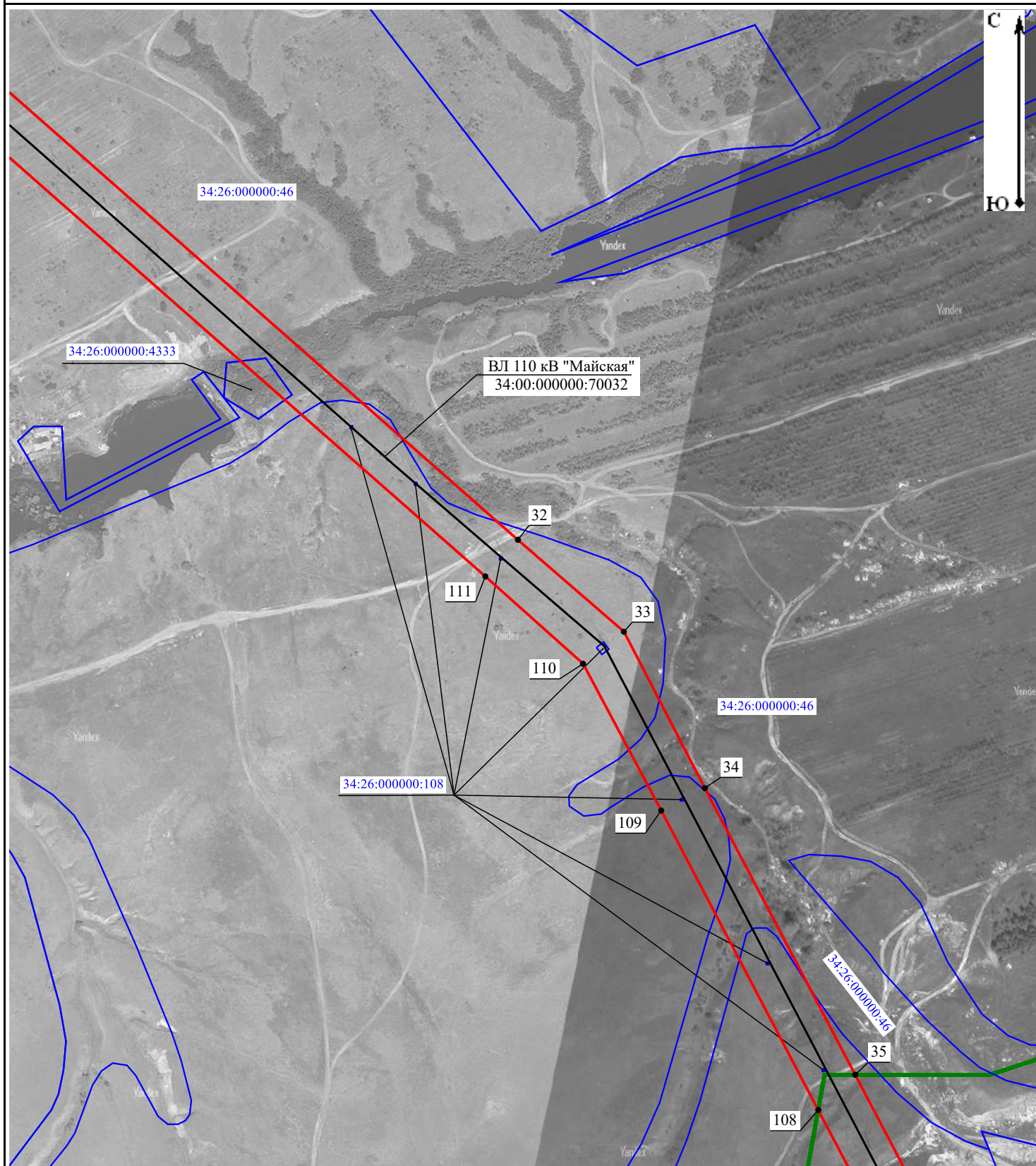
	- граница административно-территориального образования
	- граница и кадастровый номер земельного участка



# СХЕМА РАСПОЛОЖЕНИЯ ГРАНИЦ ПУБЛИЧНОГО СЕРВИТУТА

Местоположение: Волгоградская область, г.Волгоград, Светлоярский район

Выноска 8



Масштаб 1:5 000

## Условные обозначения:

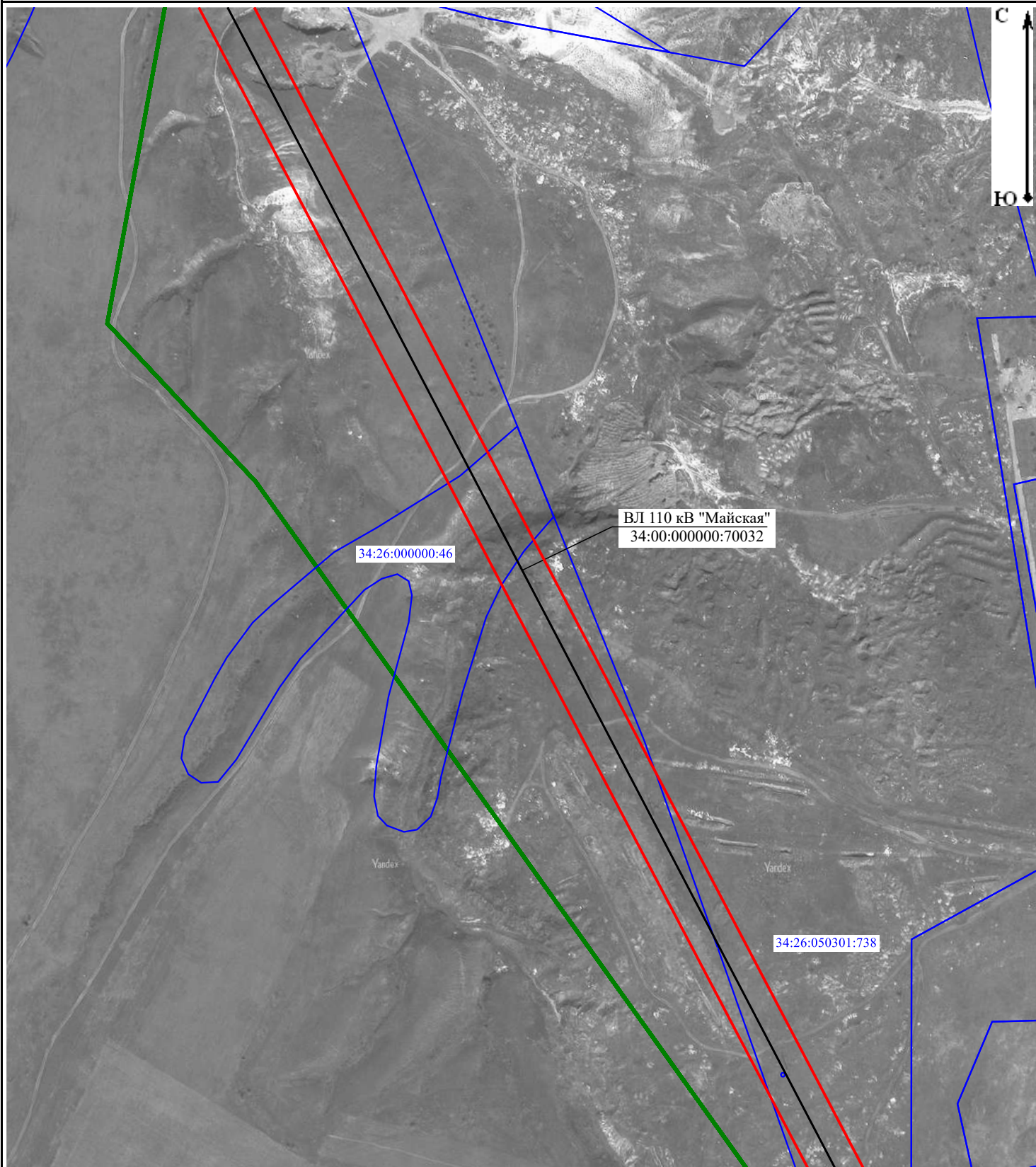
	- проектная граница публичного сервитута
	- граница административно-территориального образования
	- граница и кадастровый номер объекта недвижимости, для эксплуатации которого устанавливается публичный сервитут
	- граница и кадастровый номер земельного участка
	- обозначение и номер характерной точки границы публичного сервитута



# СХЕМА РАСПОЛОЖЕНИЯ ГРАНИЦ ПУБЛИЧНОГО СЕРВИТУТА

Местоположение: Волгоградская область, г.Волгоград, Светлоярский район

Выноска 9



Масштаб 1:5 000

## Условные обозначения:

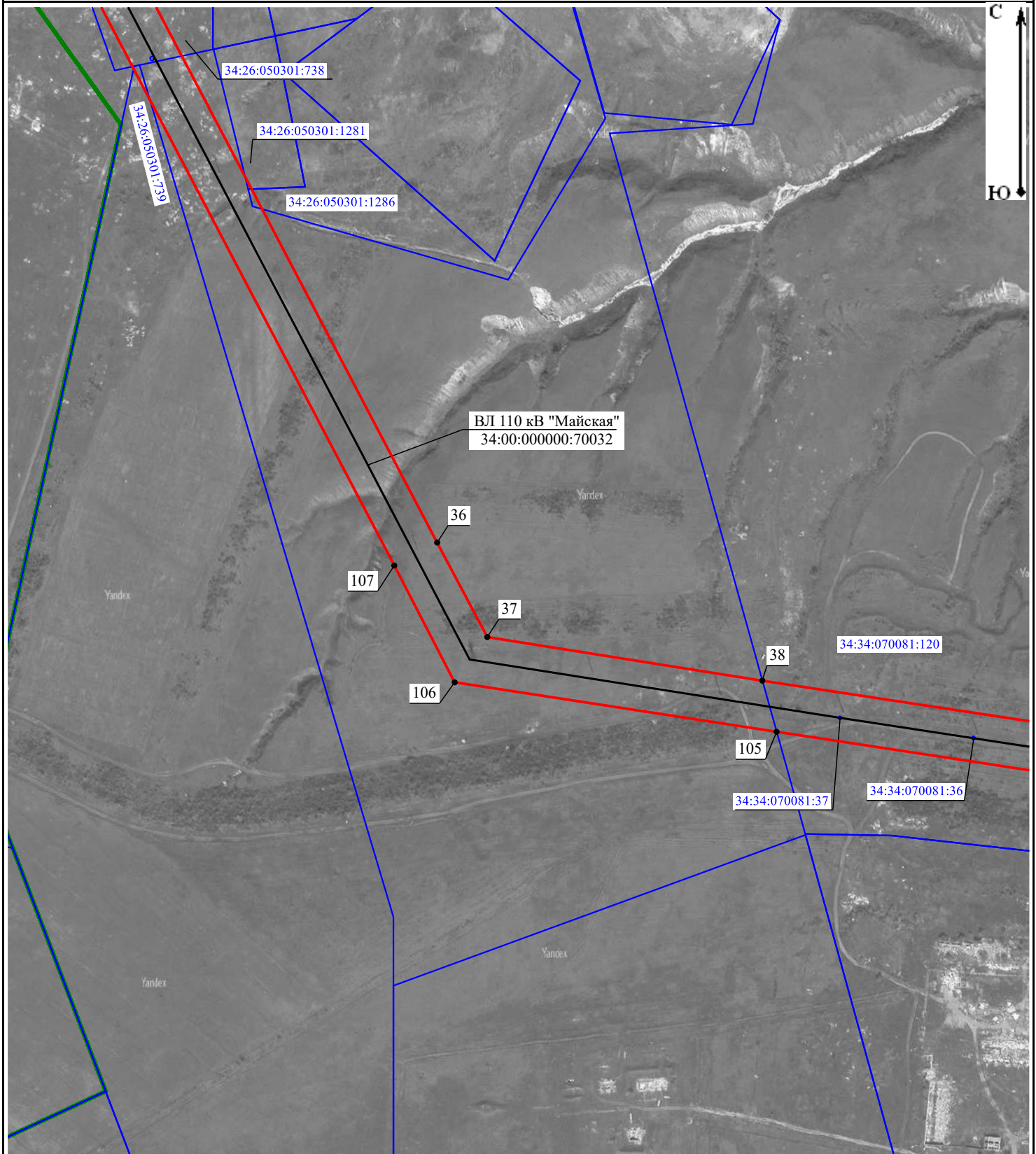
	- проектная граница публичного сервитута
	- граница административно-территориального образования
	- граница и кадастровый номер объекта недвижимости, для эксплуатации которого устанавливается публичный сервитут
	- граница и кадастровый номер земельного участка
	- обозначение и номер характерной точки границы публичного сервитута



# СХЕМА РАСПОЛОЖЕНИЯ ГРАНИЦ ПУБЛИЧНОГО СЕРВИТУТА

Местоположение: Волгоградская область, г.Волгоград, Светлоярский район

Выноска 10



Масштаб 1:5 000

## Условные обозначения:

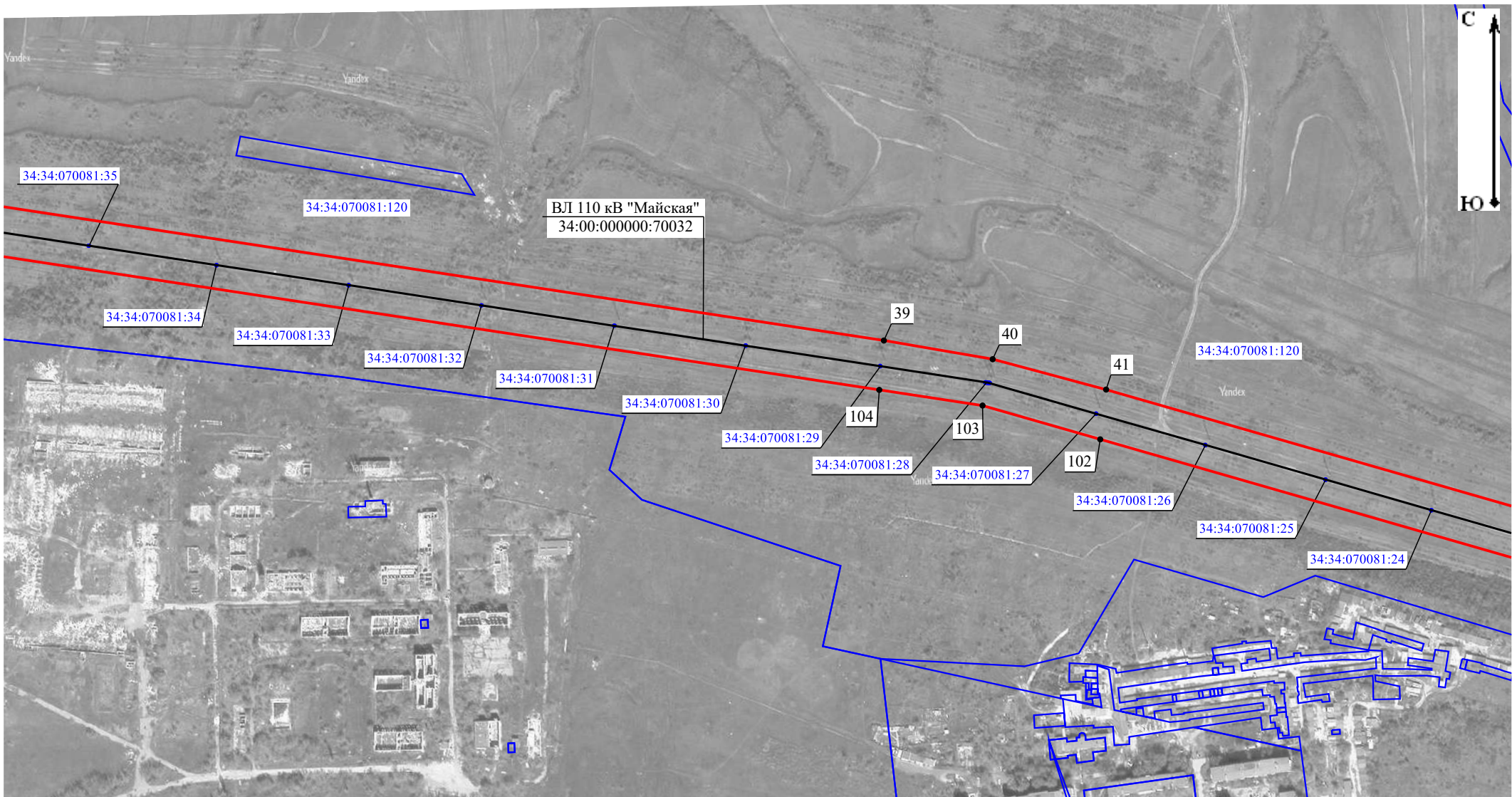
	- проектная граница публичного сервитута
	- граница административно-территориального образования
	- граница и кадастровый номер объекта недвижимости, для эксплуатации которого устанавливается публичный сервитут
	- граница и кадастровый номер земельного участка
	- обозначение и номер характерной точки границы публичного сервитута



СХЕМА РАСПОЛОЖЕНИЯ ГРАНИЦ ПУБЛИЧНОГО СЕРВИТУТА

Местоположение: Волгоградская область, г.Волгоград, Светлоярский район

Выноска 11



Масштаб 1:5 000

Условные обозначения:

	- проектная граница публичного сервитута
	- граница и кадастровый номер объекта недвижимости, для эксплуатации которого устанавливается публичный сервитут
	- обозначение и номер характерной точки границы публичного сервитута

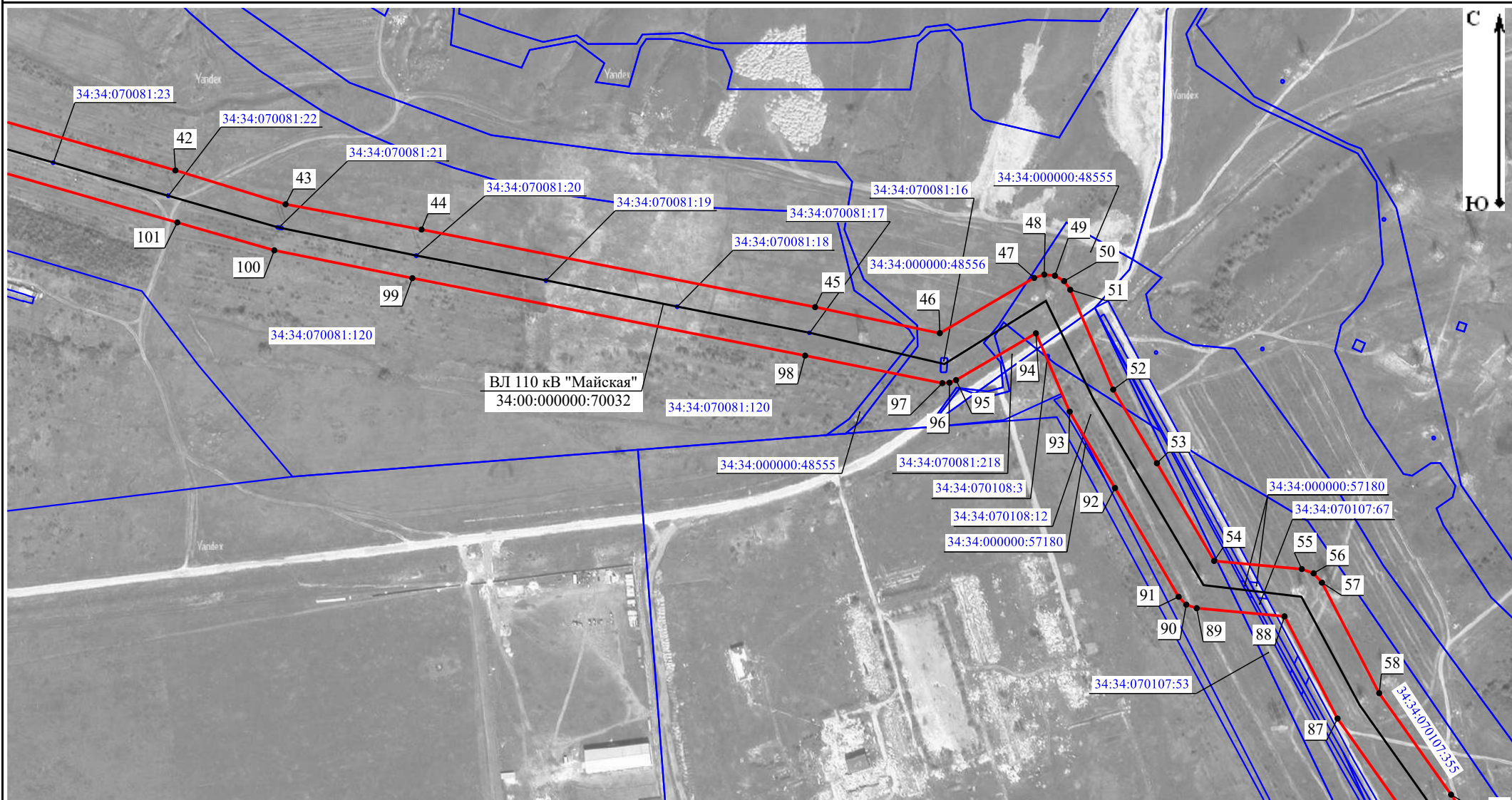
	- граница административно-территориального образования
	- граница и кадастровый номер земельного участка



# СХЕМА РАСПОЛОЖЕНИЯ ГРАНИЦ ПУБЛИЧНОГО СЕРВИТУТА

Местоположение: Волгоградская область, г.Волгоград, Светлоярский район

Выноска 12



Масштаб 1:5 000

## Условные обозначения:

	- проектная граница публичного сервитута
	- граница и кадастровый номер объекта недвижимости, для эксплуатации которого устанавливается публичный сервитут
	- обозначение и номер характерной точки границы публичного сервитута

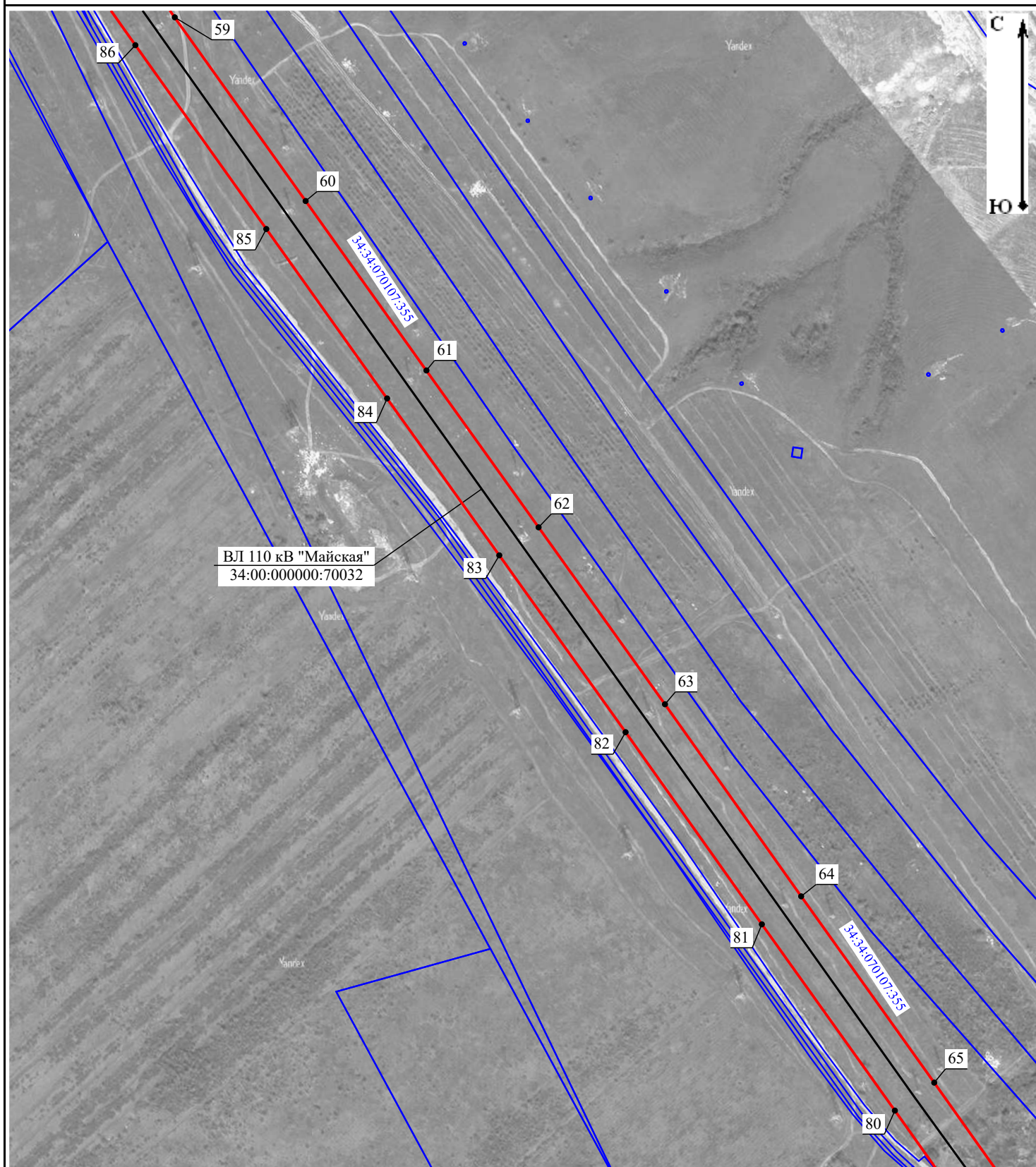
	- граница административно-территориального образования
	- граница и кадастровый номер земельного участка



# СХЕМА РАСПОЛОЖЕНИЯ ГРАНИЦ ПУБЛИЧНОГО СЕРВИТУТА

Местоположение: Волгоградская область, г.Волгоград, Светлоярский район

Выноска 13



Масштаб 1:5 000

## Условные обозначения:

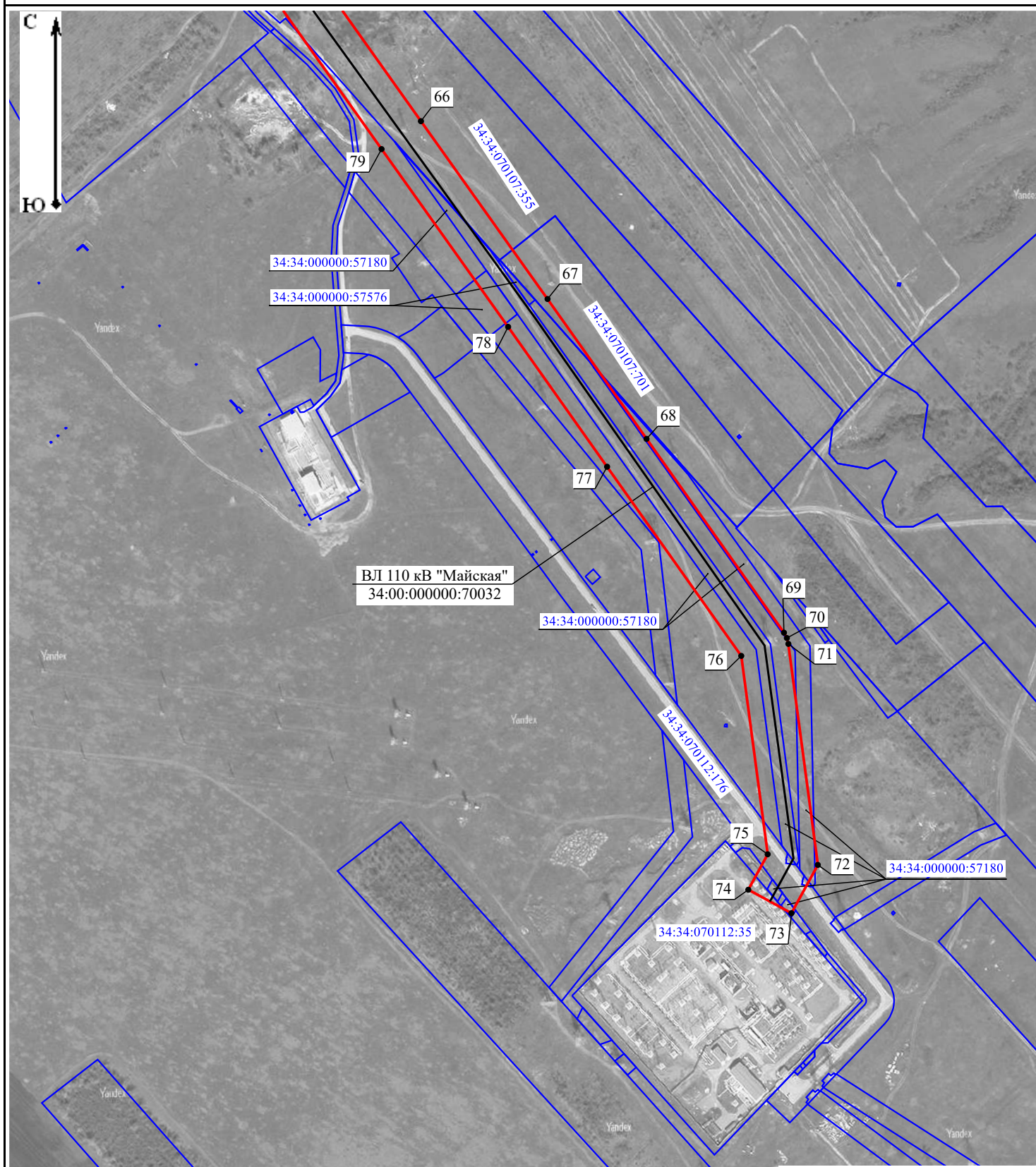
	- проектная граница публичного сервитута
	- граница административно-территориального образования
	- граница и кадастровый номер объекта недвижимости, для эксплуатации которого устанавливается публичный сервитут
	- граница и кадастровый номер земельного участка
	- обозначение и номер характерной точки границы публичного сервитута



# СХЕМА РАСПОЛОЖЕНИЯ ГРАНИЦ ПУБЛИЧНОГО СЕРВИТУТА

Местоположение: Волгоградская область, г.Волгоград, Светлоярский район

Выноска 14



Масштаб 1:5 000

## Условные обозначения:

	- проектная граница публичного сервитута
	- граница административно-территориального образования
	- граница и кадастровый номер объекта недвижимости, для эксплуатации которого устанавливается публичный сервитут
	- граница и кадастровый номер земельного участка
	- обозначение и номер характерной точки границы публичного сервитута